

09

PowerPoint

インタラクティブ 営業動画の作り方

～AIDA+ユーザー選択で
成果を高める動画マーケティング～

March 2026



インタラクティブ営業動画の作り方

なぜ今「営業動画」が必要なのか

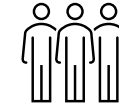
近年、営業活動は大きく変化しています。



オンライン商談の増加



顧客の
事前情報収集の一般化



営業人員不足

そのため

「営業の説明を動画化する」企業が急増しています。

営業動画のメリット

24時間営業できる

同じ品質で説明できる

顧客の理解度が上がる

商談前の教育ができる



しかし課題があります。



実際の動画はこちら

インタラクティブ営業動画の作り方

多くの営業動画が失敗する理由

よくある営業動画

商品説明をただ読み上げる



スライドを流すだけ



ユーザーが受け身



結果、

『最後まで見てもらえない』



という状態になりがちです。

動画マーケティングで重要なのは、

『視聴者の関与(エンゲージメント)』

です。そこで有効なのが**インタラクティブ動画**です。



実際の動画はこちら

インタラクティブ営業動画の作り方

| インタラクティブ動画とは

インタラクティブ動画とは視聴者が選択することでストーリーが変わる動画です。

選択式動画



分岐型ストーリー



診断型動画



—— メリット ——



視聴維持率が高い



ユーザーが自分事化する



商品提案の精度が上がる

営業動画では診断型動画が特に効果的です。



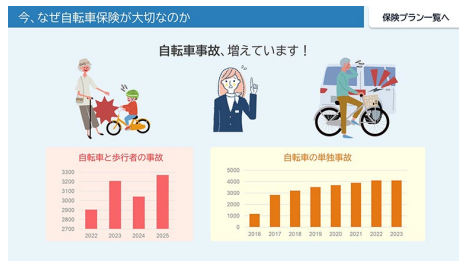
実際の動画はこちら

インタラクティブ営業動画の作り方

成果を出す動画構成:AIDA+インタラクティブ設計

ご紹介する動画では**AIDA+ユーザー選択**で設計しています。

Attention(注意)

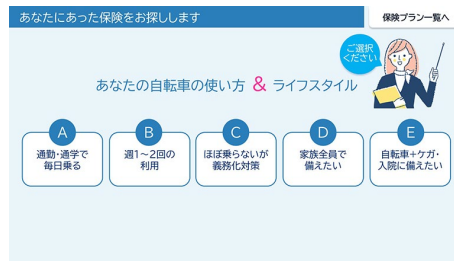


まず、
視聴者の関心を引きます。

- 自転車事故の増加
- 自転車交通違反の厳罰化

この段階では
「自分にも関係があるかもしれない」と気付いてもらうことが目的です。

Interest(興味)



ここでは
「自転車保険が必要かもしれない」と感じてもらいます。

しかし重要なのは**ライフスタイルによって必要な保険が変わること**です。

ユーザー主導のストーリーが始まります。

Desire(欲求)



この動画でのDesireは
「自分に合った保険を見つけたい」という気持ちを作ることです。

ユーザーが選択すると
そのライフスタイルに応じた保険が表示されます。

Action(行動)



複数の選択肢を用意することでユーザーの興味度に合わせた行動を促します。

強制的に誘導するのではなく
ユーザー自身が行動を選ぶ設計にすることで自然なコンバージョンにつなげます。

この設計のポイントは視聴者が**「自分に合った保険」**だと感じることです。

インタラクティブ営業動画の作り方

PowerPointで作れる理由

実はこのような動画はPowerPointの機能だけでも作成できます。

スライドリンク

ハイパーリンク

アニメーション

分岐スライド



特別な動画制作ソフトは不要です。

PowerPoint動画化のメリット

POINT
01

制作コストが低い

制作コストが低い

POINT
02

修正が簡単

- テキスト変更
- スライド差替え
- 分岐追加

POINT
03

営業資料をそのまま使える

既存の商品説明資料、提案資料をベースに動画化できます。

インタラクティブ営業動画の作り方

しかし課題もある…

PowerPointには弱点があります。



動画書き出しが大変



ナレーション制作



動画品質



ファイル容量



SPOKESならお手持ちの資料を
「簡単に」「短時間で」「高品質ナレーション付」
の動画へ変換します。

[詳しくはこちら](#)



インタラクティブ営業動画の作り方

| SPOKESなら



\ こんな企業におすすめ /

作りたい動画が沢山ある

動画制作費を抑えたい

PowerPoint資料が大量にある

\ 様々な用途で使えます /

営業動画

商品説明

サービス紹介

マーケティング

ホワイトペーパー動画

LP動画

社内教育

マニュアル動画

研修動画

資料請求

ホワイトペーパー一覧

その他のサンプル動画

インタラクティブ営業動画の作り方

まとめ

インタラクティブ営業動画は、

- 視聴維持率が高い
- ユーザーが参加する
- 提案精度が上がる

そして、PowerPointで作ることができます。

[お役立ち資料の一覧に戻る](#)

